



Ergebnisse Entwicklungskonzept

für brachfallende Reblagen
und die Sanierung von Trockenmauern in der
LEADER-Region Mittelbaden im Landkreis Rastatt , Stadt Baden-Baden und
Gemeinde Lauf

10.2.2017

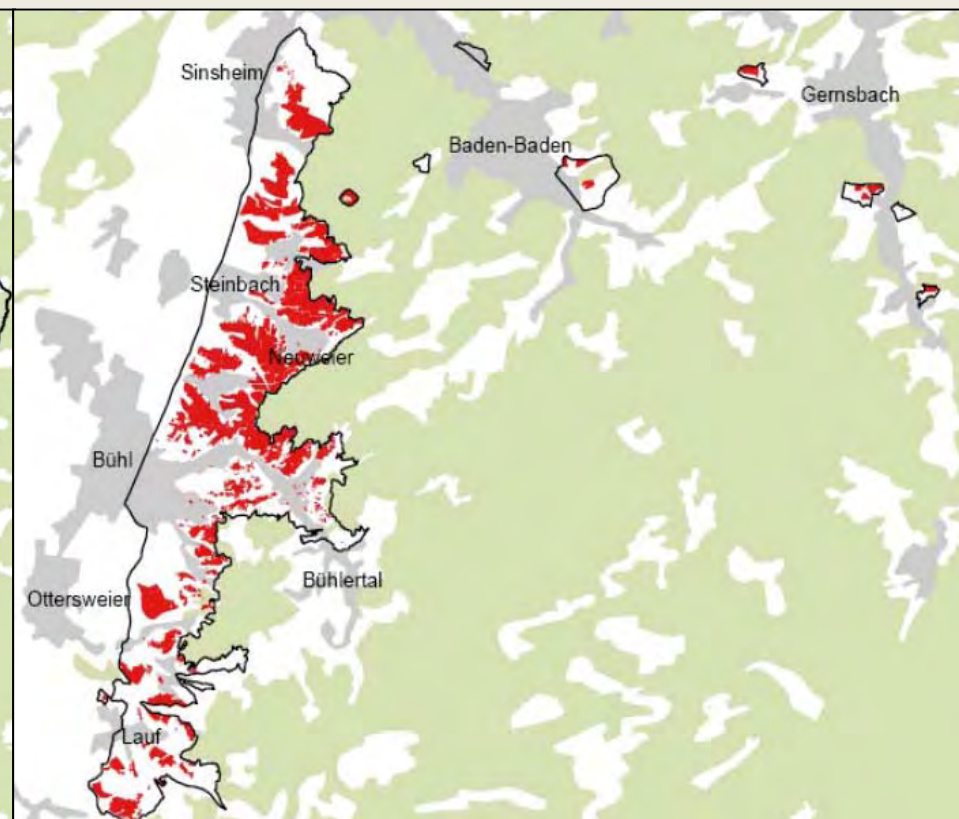
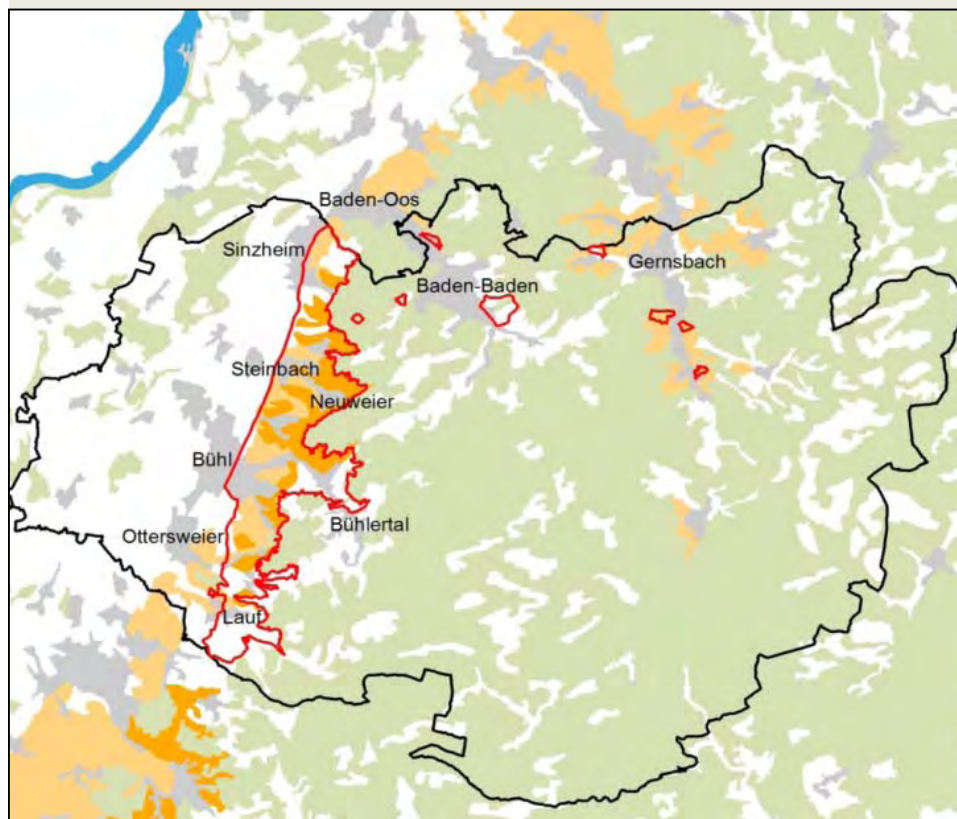


Konzeptgebiet



Lage in der LEADER-Region

Weinbauflächen im Konzeptgebiet





Ziele und Vorgehensweise

Ziele:

- Erhalt der vielfältigen Kultur- und Naturlandschaft
- Wege finden zur Sicherung und Aufwertung der Landschaft durch spezifische Nutzungskonzepte
- Insbesondere Erhalt des Weinbaues und Sicherung Trockenmauern

Vorgehensweise

Säule 1: Beteiligung Öffentlichkeit

Workshops

1. Workshop Ideensammlung
2. Workshop Vertiefung

Fachgespräche

- Naturschutz - Ökokonto
- Erholung u. Tourismus

Kompetenzteam Trockenmauersanierung

Interviews

Säule 2: Bestand- Analyse - Maßnahmen

Luftbild gestützte Geländeerhebung

Bestandserfassung

Defizitanalyse

Maßnahmenkatalog

abgeleitet Defizite

ergänzt Workshops, Fachgespräche





Bestand: Beteiligung Öffentlichkeit

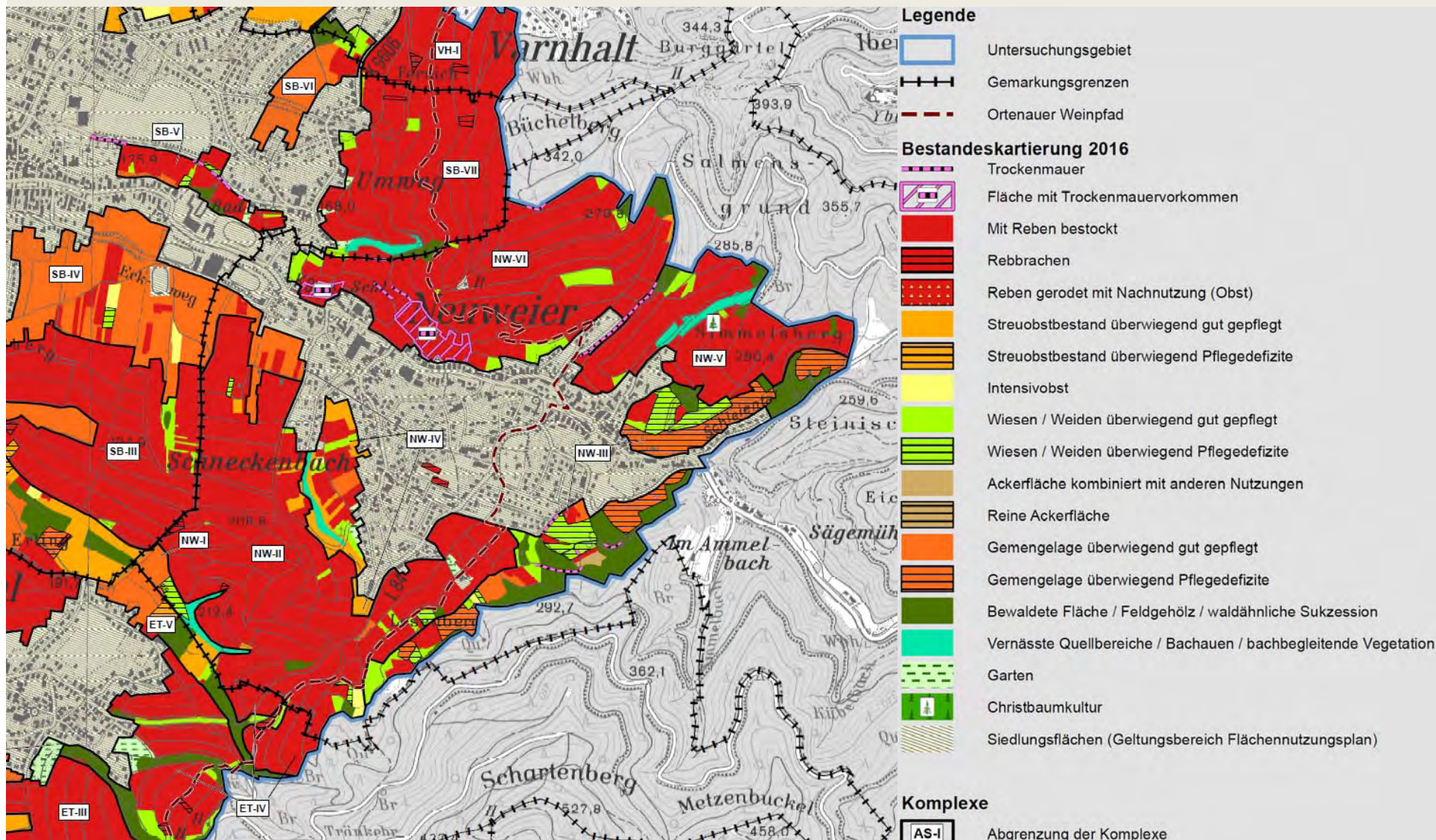
Themen

- Steillagen
- Weinbau Rentabilität
- Beweidung – Hinweise zum Vorgehen
- Naturschutz – Bedeutung der Trockenmauern
- Erholung und Tourismus – Ortenauer Weinpfad
- Leuchtturmprojekt Bühlertaler Engelsfelsen
- Ortenauer Weinparadies



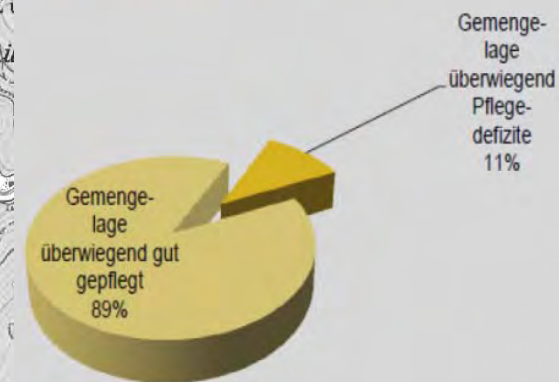
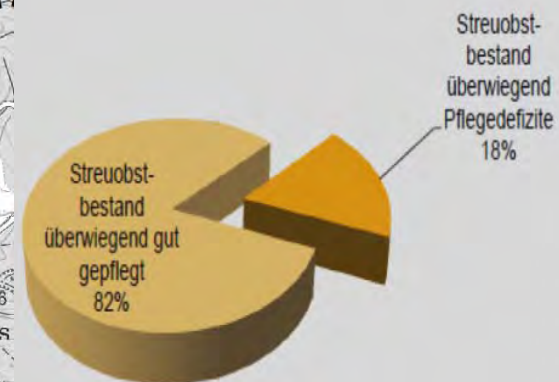
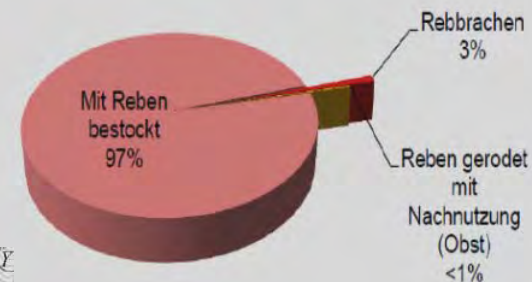
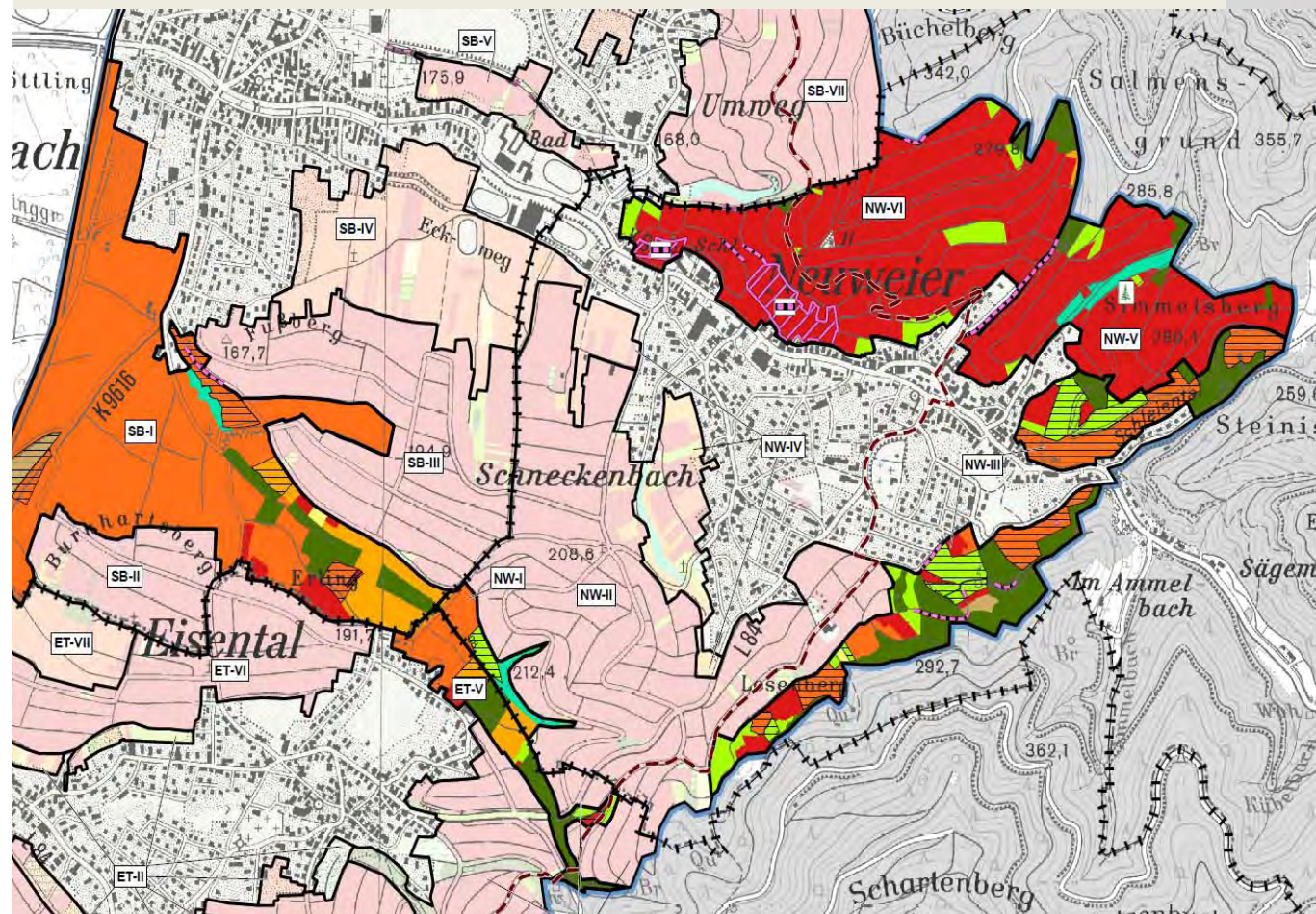


Bestand: Ergebnisse luftbildgestützte Geländeerhebung Detail





Defizite: Kartendarstellung und Auswertung

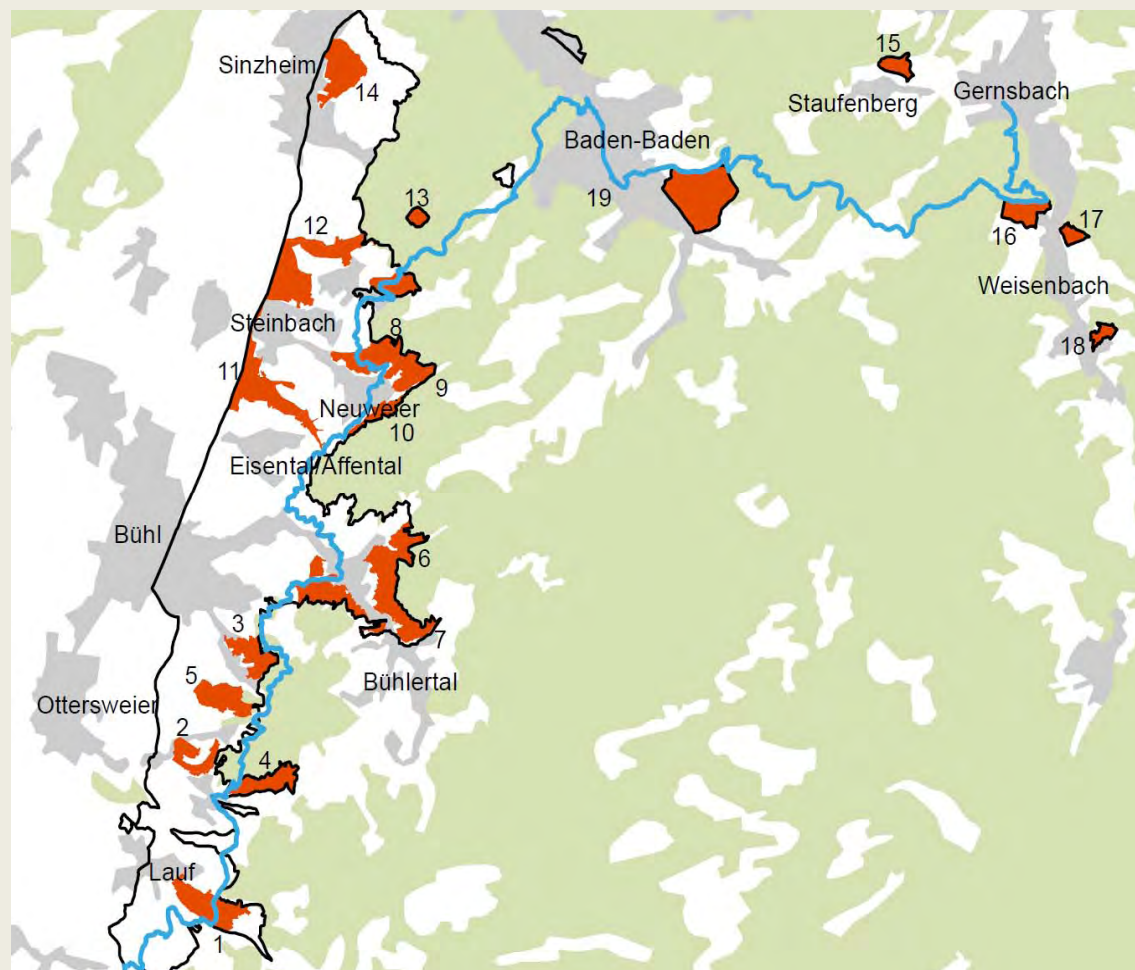




Defizite: Überblick Schwerpunkträume

Nr.

- 1 Lauf: Gewann Poppen
- 2 Ottersweier: Hardt/Hardt buckel
- 3 Bühl: westl. Klotzberg
- 4 Bühl-Neusatz: Neusatz erhalt
- 5 Bühlertal: Gewann Altenberg
- ...
- 19 Ortenauer Weinpfad



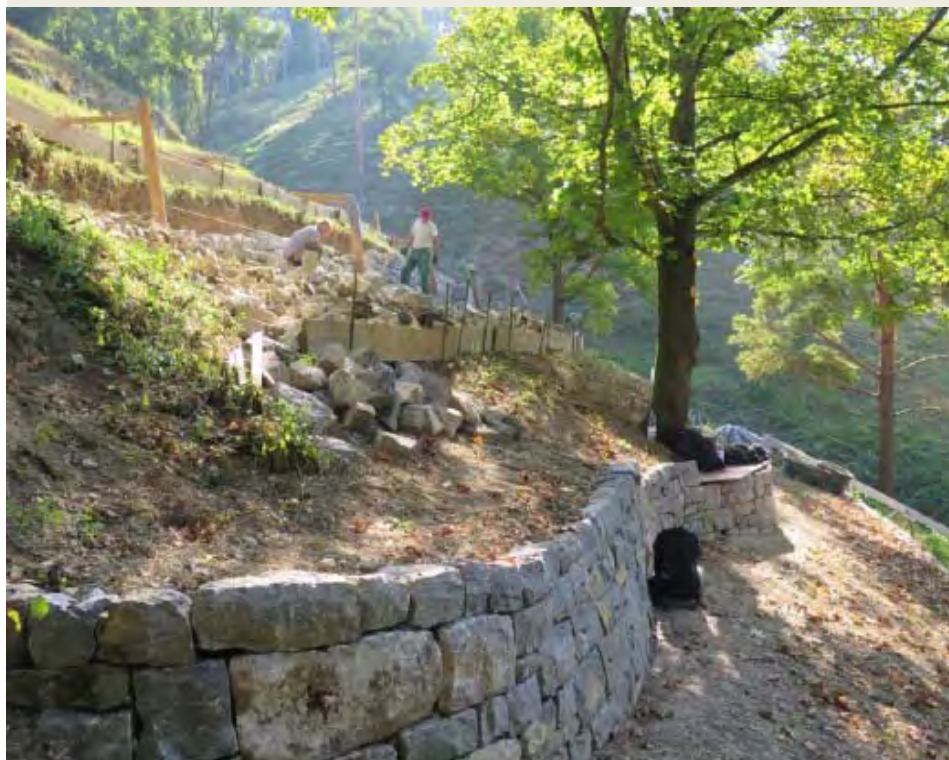


Maßnahmenkatalog:

Maßnahmen zum Erhalt von Reblagen und Trockenmauern

Trockenmauersanierung

Flurneuordnung





Maßnahmenkatalog:

Trockenmauersanierung exemplarisch

- Grundsätzliche Vorgehensweise (Bestandesaufnahme, Sanierungsbedarf, Planung und Bauausführung)
- Angaben Kosten pro lfm
- Umgang mit Einstellung ins Ökokonto
- Aufbau Kompetenzteam zur Sanierung von Trockenmauern
- Gedanken zur Öffentlichkeitsarbeit



Lage	Beschreibung der Maßnahme	Größenordnung	Möglicher Träger/Antragsteller	Kosten (€)	
Gemarkung: Gernsbach-Hilperstau					
	<p>- aufwendige Erstpflege</p> <p>Gewann Gärtel/Hengstberg</p> <p>Sanierung und Pflege Trockenmauern, Treppen, Entwässerung, Wegebau. Verbessern bestehender Wege und Verbreiterung, Verbesserung der Naherholung, Informationstafeln zu Trockenmauern</p>	<p>Ca. 250 lfm Trockenmauer, davon ca. 50% sanieren, ca. 650 m Wegebau und Wegeverbreiterung.</p> <p>Mehrere Info tafeln, aufwendige Erstpflege</p>	<p>Stadt Gernsbach,</p> <p>private Antragssteller</p>	<p>100 – 150.000</p> <p>Finanzierung über Ökokonto prüfen</p>	



Maßnahmenkatalog: Flurneuordnung exemplarisch

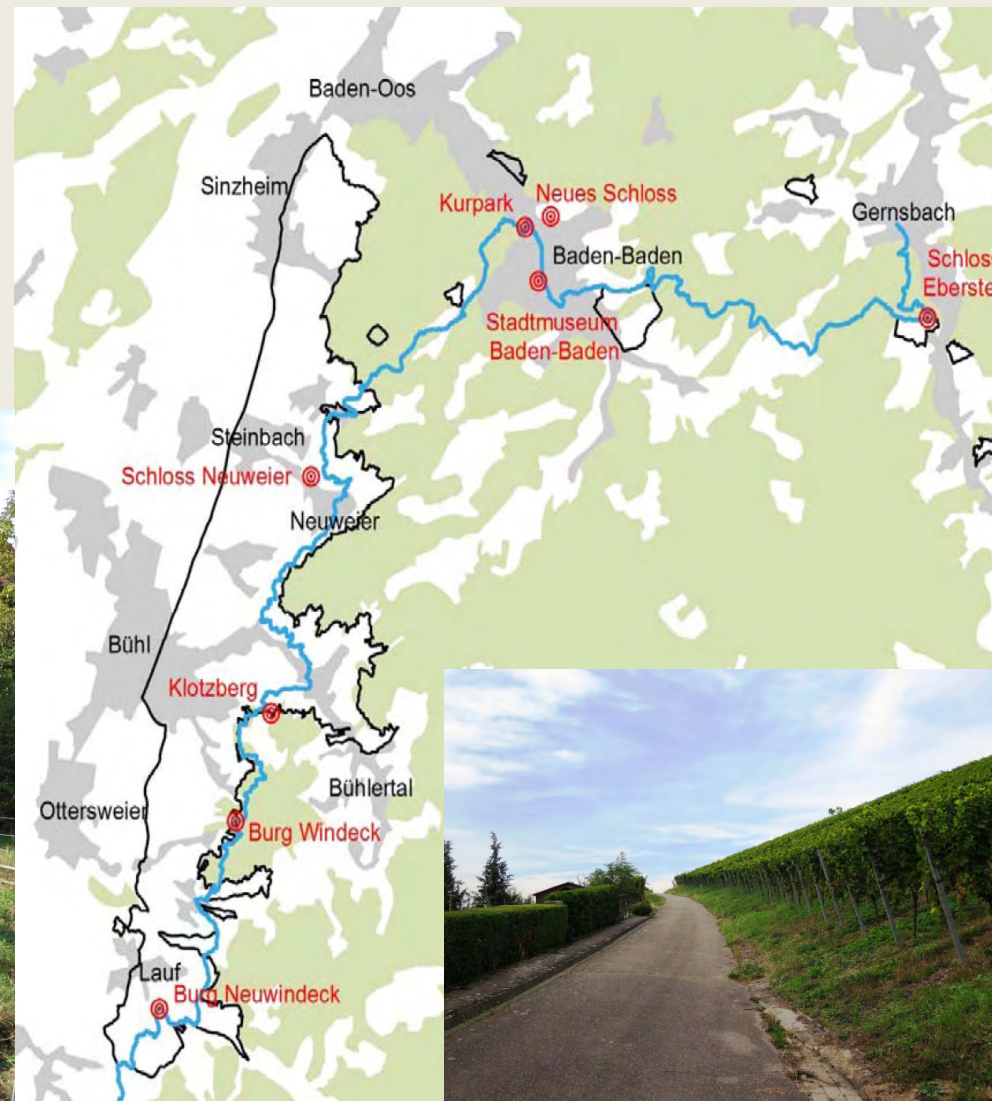
- Ziel: Verbesserung der Produktionsbedingungen und Erhalt der Wettbewerbsfähigkeit
- Wiederinbetriebnahme brachliegender Weinbergsflächen bzw. mittelfristiger Erhalt
- Auch Verbesserungen Arten- und Biotopschutz
- Landschaftsschaftsschonende Vorgehensweise
- Gute verkehrliche Erschließung
- Querterrassierung
- Drei Räume in der Diskussion + ein Vorschlag
- Kosten abhängig vom Einzelfall ca. 50 – 100.000 € pro ha
- Förderung bis 85%
- LEADER – Teilbeiträge für Erholung, Umweltbildung





Maßnahmenkatalog:

- Beweidung
- Aufwertung Ortenauer Weinpfad





Maßnahmenkatalog:

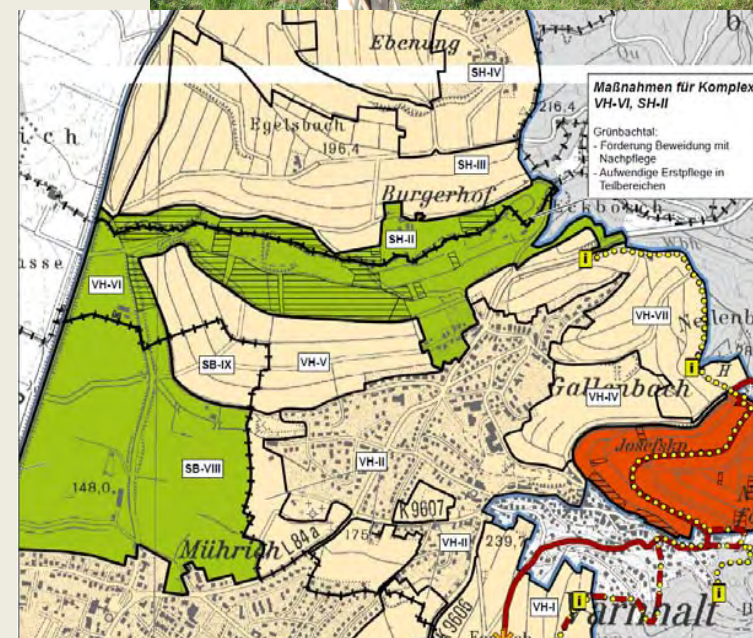
Beweidung exemplarisch

Problem:

- Bewirtschaftung Wiesen/Weiden, Streuobstbeständen, Gemengelagen zunehmend unattraktiv - große Defizite
- Brachen erschweren Bewirtschaftung angrenzender Weinlagen

Vorgehensweise:

- Identifizierung geeigneter Flächen im Konzeptgebiet
- Überprüfung auf Weidetauglichkeit
- Unterstützung durch die Gebietsgemeinde
- Einzäunung
- Bau von Unterständen
- Nutzen von Fördermöglichkeiten
- Aufbau einer Vermarktung – Fleisch, Käse etc.
- Öffentlichkeitsarbeit

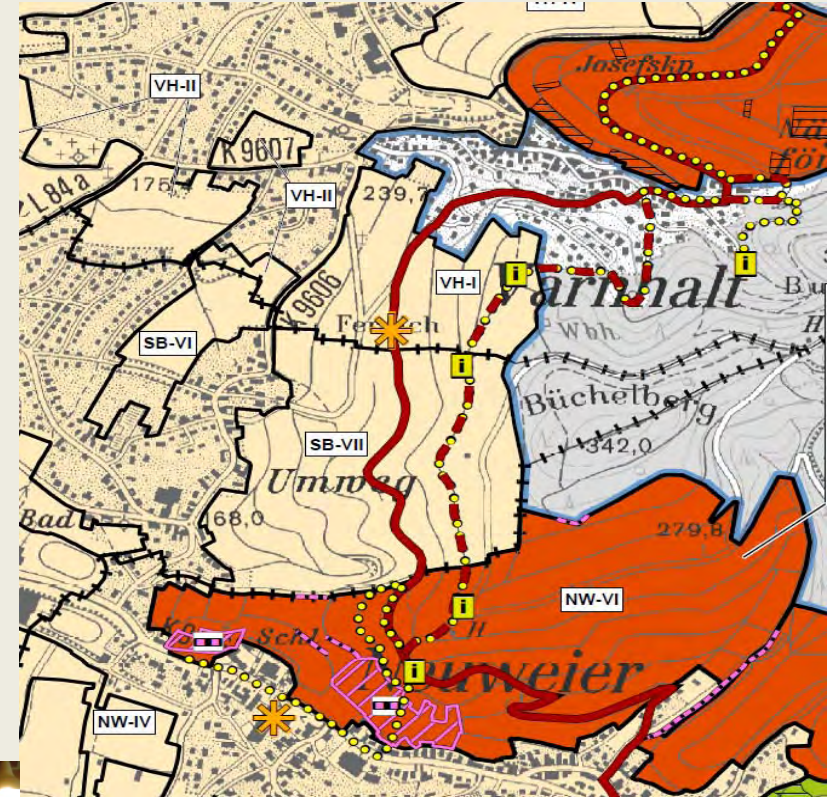




Maßnahmenkatalog:

Aufwertung Ortenauer Weinpfad – Perlen

- Vorschläge Änderung Wegeführung (attraktiver)
- Ergänzung der fehlenden Gastronomie direkt am Weg (Vesperhütten)
- Beschilderung am Weg zur örtlichen Gastronomie
- Bessere Information zur verkehrlichen Anbindung
- Ergänzung vorliegender Wegeführer um Öffnungszeiten Gastronomie
- Anbringen Hinweisschilder zu Weingütern
- Möblierung durch interessante einheitliche Ruhebänke
- Künstlerische Inwertsetzung
- Anbindung Geologie-Erleben





Maßnahmenkatalog:

Flankierende Maßnahmen → Vermarktung von Wein und Landschaft

- Weinbau und Ökonomie (Maschinenschuppen für Kleinwinzer, Weiterbildungsmaßnahmen, Erhöhung Direktabsatz)
- Wein und Landschaft (Nachfolgenutzungen Ortsrandlagen, z.B.Hasel, Weinbergspfirsich, Trüffeleichen)(Flächentauschbörse)
- Wein und Kulturlandschaft + Umweltbildung (Kräuterpädagogen – Anlage von Biotopen) , Unterrichtseinheiten Weinbau,

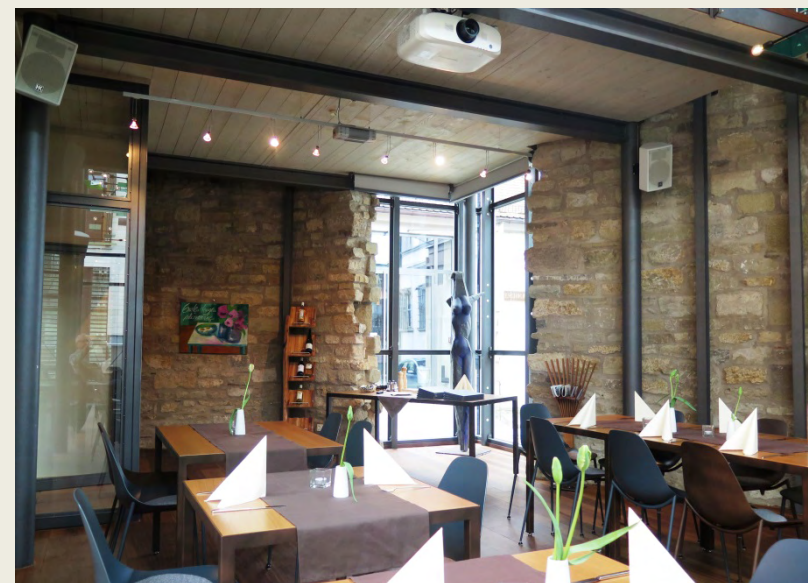




Maßnahmenkatalog:

Flankierende Maßnahmen → Vermarktung von Wein und Landschaft

- Wein als Markenzeichen der Region (gemeinsame Vinothek), (Leuchtturmprojekte bewerben), Stärkung des gesamtheitlichen Auftretens – verstärkte Bewerbung (Wechselausstellungen, Kurzbroschüre, Messeauftritte, Give aways)
- Wein und Erholung (Erholungswege – aus Workshops), zusätzliche Sitzbänke, fördern touristischer Pakete (Nationalpark – Leader Region), bessere Bewerbung Hotels entlang Ortenauer Weinpfad, Strukturaneicherung flurbereinigter Rebflächen

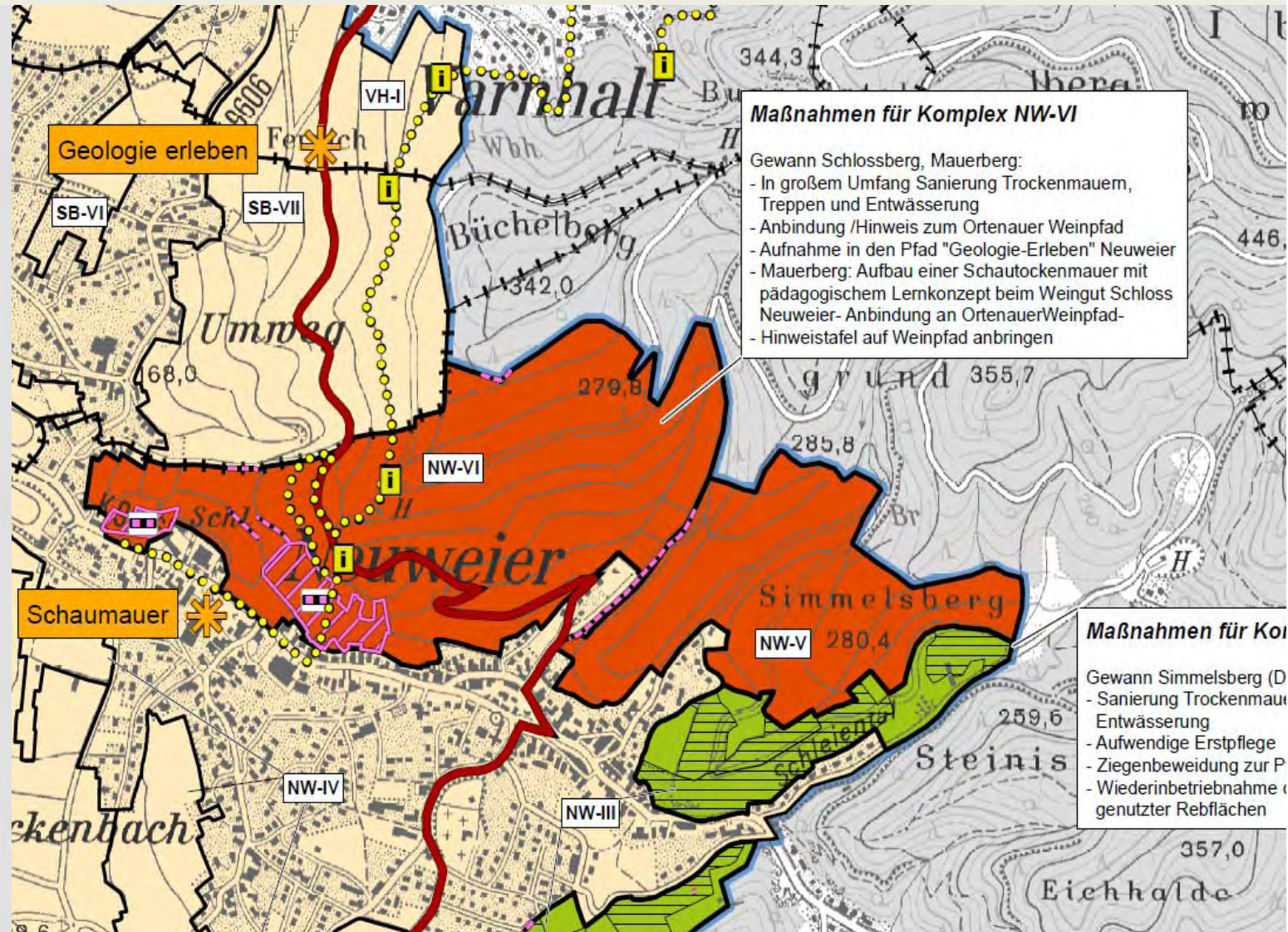




Maßnahmenkatalog: Kartendarstellung

Legende

-  Untersuchungsgebiet
-  Gemarkungsgrenzen
- Räumliche Schwerpunktmaßnahmen**
-  Trockenmauersanierung
-  Flumeuordnung
-  Beweidung
-  Aufwertung Ortenauer Weinpfad
- Touristische Aufwertung**
-  Geologischer Bodenlehrpfad
-  Infotafeln entlang des Bodenlehrpfads
-  Sehenswürdigkeiten
- Trockenmauervorkommen**
-  Fläche mit Trockenmauervorkommen
-  Trockenmauer
- Flächen mit Defiziten**
-  Reben gerodet mit Nachnutzung (Obst)
-  Flächen mit Pflegedefiziten

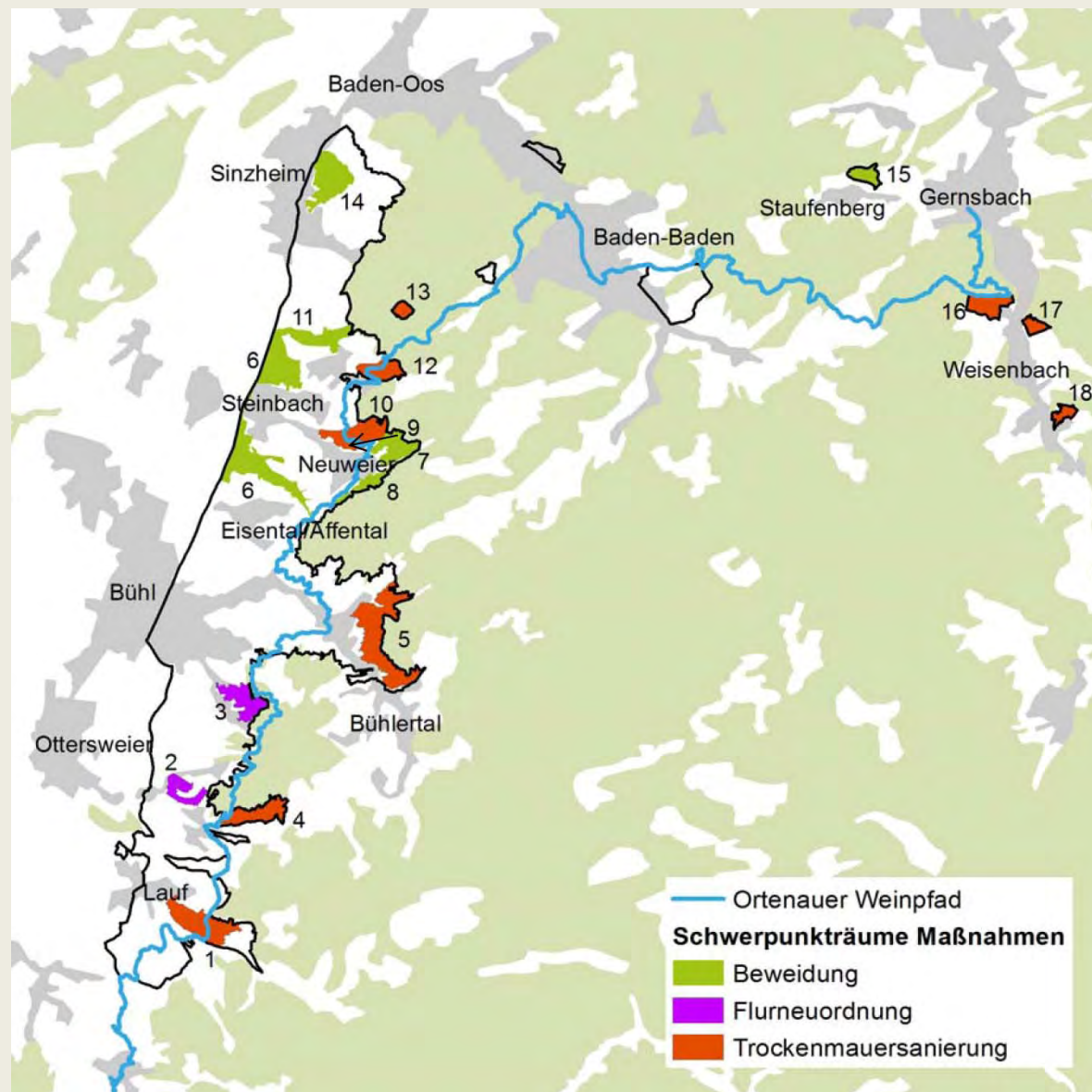




Maßnahmenkatalog: Überblick Schwerpunkte

Nr.

- 1 kleinfl. Trockenmauersanierung
- 2 Flurneuordnung: Schwerpunkt Wege
- 3 Flurneuordnung fortsetzen
- 4 Trockenmauersanierung
- 5 Trockenmauersan. / Flurneuordnung
- 6 Aufbau Beweidung



**Vielen Dank
für ihre Aufmerksamkeit**



Wein als Markenzeichen der Region

